

## WEN KÖNNEN WIR IM ZUG TREFFEN?

Wer eine Reise macht, kann viel erleben – und in diesem Fall auch viele bekannte Gesichter treffen. Zahlreiche Figuren aus Literatur, Film und Fernsehen haben sich in diesem Zug versammelt. Kennt ihr alle?





## DIE FIGUREN UND IHRE GESCHICHTEN

Alle diese bekannten Figuren haben ihre eigenen Geschichten. Du kannst sie hier kurz nachlesen. Der Illustrator Michael Roher lässt aber noch viel mehr Figuren im Zug fahren. Welche Geschichten könnten sie erzählen?



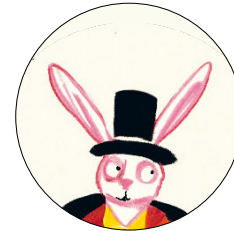
Die berühmte Sängerin und Songwriterin **Amy Winehouse** lebte von 1983 bis 2011, stammte aus Großbritannien und widmete sich vor allem dem Soul und dem Jazz. Ihr Markenzeichen war der dicke Liedstrich sowie die üppige Frisur.



Im Märchen **Aschenputtel** sucht der Prinz jene Frau, die am Ball ihren Schuh verloren hat. Wie es sich herausstellt, passt dieser zu einem Mädchen, das von ihrer Stieffamilie nicht sonderlich gut behandelt wird. Dieses Märchen findet sich unter anderem in der Sammlung der Brüder Grimm.



**Batman** erschien 1939 erstmals als Comicfigur. Hinter dem Superhelden steckt der Milliardär Bruce Wayne, der als Batman verkleidet in Gotham City gegen das Verbrechen kämpft. Typisch für ihn sind das Cape, die Fledermausohren, der Batgürtel (mit allem Werkzeug, das man in gefährlichen Situationen braucht) und das Batmobil, das in seiner Bathöhle parkt.



Der **Märzhase** ist neben z. B. der Grinsekatz und dem verrückten Hutmacher eine der Figuren aus Alice im Wunderland, dem bekannten Kinderbuch von Lewis Carroll. Er ist die erste wundersame Figur, auf die Alice trifft, und durch die sie das Wunderland entdeckt. Er hat stets eine Uhr bei sich und ist dauernd zu spät.



**Das kleine Ich bin ich** ist wohl die bekannteste Bilderbuchfigur Österreichs. Sie wurde von Mira Lobe und Susi Weigl 1972 erfunden (Verlag Jungbrunnen). Weil es nicht weiß, wer es genau ist, macht es sich auf die Suche und fragt verschiedene Tiere. Doch es mag einfach nirgends dazupassen. So kommt es letztlich zur Erkenntnis: „Ich bin ich“.



**Ladybug** (auch: Miraculous) ist eine Figur aus einer französischen, animierten Fernsehserie. Hinter ihr und ihrem Partner Cat Noir stecken die Teenager Marinette Dupain-Cheng sowie Adrien Agreste, die sich durch verzauberte Schmuckstücke in ebendiese Superhelden verwandeln können. Als solche kämpfen sie gegen die sogenannten „akumatisierten“ Menschen (eine Art Schmetterlinge), um Paris zu retten.



Die **Black Widow** (Schwarze Witwe) ist eine Comic-Figur des US-amerikanischen Verlags Marvel. Hinter der Superheldin steckt die ehemalige Agentin Natascha Romanoff. Sie ist Spionin und Nahkämpferin und Mitglied der Avengers, einem Superheld:innenteam. 2021 gabs einen eigenen Kinofilm zu dieser Figur, gespielt von Scarlett Johansson.



Im Film Men in Black (1997) verfolgen der Polizist James Edwards und der Agent K Außerirdische, die von überall aus dem Weltall kommen und auf der Erde Asyl beantragen können. Die Organisation „**Men in Black**“, zu der Edwards und Agent K gehören, kümmert sich darum.



**Charlie Chaplin** ist eine erfundene Figur des britischen Schauspielers, Filmproduzenten und Mitbegründers von Hollywood Sir Chales Spencer, der von 1889 bis 1977 lebte. Mit seiner typischen Kleidung (übergroße Hose, enge Jacke, zu kleiner Hut) gilt Charlie Chaplin als wahre Filmikone und feierte große Erfolge vor allem im Stummfilm.



Der **Räuber Hotzenplotz** ist wie die kleine Hexe eine Kinderbuchfigur von Otfried Preußler. Er ist der Gegenspieler von Kasperl und Seppel, seine Taten sind aber zumeist von geringem Ausmaß – so stiehlt er etwa die Kaffeemühle von Kasperls Großmutter. Zuletzt wird er sogar bekehrt und soll ein Wirtshaus eröffnen.



**Darth Vader** (zuvor Anakin Skywalker) ist eine Figur aus dem Star-Wars-Universum. Er gehört der Sith an, einem Orden neben den Jedi, der die Dunkle Seite der Macht nutzt, und ist Vater von Luke Sykwalker sowie Leia Organa. Bei einem heftigen Duell gegen seinen Meister Obi-Wan überlebt er gerade noch, muss aber ab dann die bekannte schwarze Rüstung samt Helm mit Beatmungsgerät tragen.



Ein **Niffler** ist ungefähr so groß wie eine Katze, sieht aus wie ein Maulwurf und ist meistens etwas frech. Er ist ein magisches Tierwesen. Der Wildhüter Hagrid hat einige von ihnen in der Zaubererschule Hogwarts gehalten. Harry, Hermine und Ron hatten mit Niffler in ihrem Unterricht zu tun.



**Graf Dracula** ist der wohl bekannteste Vampir der Welt. Als toter Mensch schläft er unterm Tags in einem Sarg, scheut das Licht und trinkt Blut. Typisch für ihn sind seine spitzen Zähne, die bleiche Haut und die schwarze Kleidung. Der irische Autor Bram Stoker hat 1897 über ihn ein ganzes Buch geschrieben.



**Peppa Wutz** (auch : Peppa Pig; „Wutz“ ist ein süddeutsches Wort für „Schwein“) wurde von Neville Astley und Mark Baker erfunden und ist die Hauptfigur der gleichnamigen englischen Zeichentrick-Fernsehserie. Sie ist 4 Jahre alt und lebt mit ihrer Familie in einem Haus.



**Die kleine Hexe** ist die Hauptfigur im gleichnamigen Kinderbuch von Autor Otfried Preußler. Sie ist bescheidene 127 Jahre alt und will vor allem Gutes tun, was dem Hexenrat jedoch alles andere als gefällt und was ihr einige Schwierigkeiten bereitet. Ihr treuer Begleiter und guter Freund ist der sprechende Rabe Abraxas.



Die neunjährige **Pippi Langstrumpf** heißt eigentlich Pippilotta Viktualia Rollgardina Pfefferminz Efraimstochter Langstrumpf und wurde von der schwedischen Autorin Astrid Lindgren erfunden. Sie lebt mit einem Pferd und einem Affen in einem eigenen Haus und meistert ihren Alltag ganz gut auch ohne Erwachsene.



Im Märchen „**Der gestiefelte Kater**“ erbt der dritte Sohn eines Müllers enttäuschenderweise „nur“ einen Kater. Doch dieser verspricht Hilfe, wenn er ein Paar Stiefel bekommt. Und tatsächlich: Mit etwas List gelingt es dem Kater, den Müllerssohn mit der Prinzessin zusammenzubringen.



**Sigmund Freud** lebte von 1856 bis 1939 (zum Teil in Wien) und war ein österreichischer Arzt und Psychologe. Seine Überlegungen hinsichtlich der menschlichen Psyche waren damals völlig neu und werden bis heute diskutiert. Er gilt als der Begründer der Psychoanalyse.



**Gargamel** hat nur einen Plan: Er möchte alle Schlümpfe einfangen – was ihm jedoch nie gelingt. Begleitet wird er dabei von seiner Katze Azrael und seinem späteren Gehilfen Rotznase. Gemeinsam mit den blauen Schlümpfen findet er sich in Comics, im Fernsehen und in Filmen.



**SpongeBob Schwammkopf** ist die Hauptfigur einer US-amerikanischen Zeichentrickserie, die 1998 vom Meeresbiologen Stephen Hillenburg erfunden wurde. SpongeBob ist sehr kreativ, fröhlich, optimistisch sowie äußerst hilfsbereit und lebt mit der miauenden Schnecke Gary in seinem Ananas-Haus.



**Harry Potter** wurde von der Autorin J. K. Rowling erfunden, die in sieben Bänden davon erzählt, wie er an seinem 11. Geburtstag von seiner magischen Herkunft erfährt und von nun an jedes Jahr in das Zaubererinternat Hogwarts fahren muss. Der Zug spielt bei ihm eine große Rolle – denn ins Internat kommt man mithilfe des Hogwarts Express, der vom Bahnsteig 9  $\frac{3}{4}$  abfährt.



Im Zug kann man viel entdecken und erleben. Vor allem wenn man Ida, Chris und Emil heißt, und die Gelegenheit nutzt, in der das Bord-Mikrofon für eine Weile unbeaufsichtigt ist. Denn kurzerhand versehen die drei Kinder die einzelnen Waggons per Lautsprecher mit speziellen Motti und schon findet ein wunderbares, vielschichtiges und schillerndes Get-Together statt.

ab 3 Jahren  
durchgehend farbig illustriert, gebunden  
ISBN 978-3-7022-4226-8  
26 Seiten, € 18.–